

# UTILISER UN DÉFIBRILLATEUR HEARTSINE SAMARITAN 360P Entièrement Automatique (DEA)



EN E-LEARNING



Votre formation peut être prise en charge par votre OPCO

STOP



RISK



Une formatrice spécialiste du secours, vous accompagne tout au long de votre formation.



1 heure



Facile



Pour tous



Remise d'une attestation de formation

## OBJECTIFS :

Reconnaître une victime qui ne répond pas et ne respire pas et être capable d'utiliser un Défibrillateur Entièrement Automatique (DEA) de marque HEARTSINE SAMARITAN

## CONTENU DE LA FORMATION :

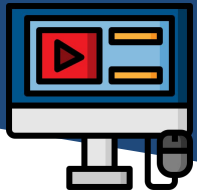
- **L'Arrêt cardiaque**
  - Qu'est ce qu'un Arrêt Cardio-Respiratoire (ACR)
  - La reconnaissance de l'arrêt cardiaque :
    - Le contrôle de la conscience
    - Le contrôle de la respiration
  - La chaîne de survie
- **La conduite à tenir face à un adulte en arrêt cardiaque**
  - Alerter les secours
  - La Réanimation Cardio-Pulmonaire (RCP)
  - Le Défibrillateur Entièrement Automatique (DEA) de marque HEARTSINE SAMARITAN
- **La conduite à tenir face à un enfant de 1 à 8 ans en arrêt cardiaque avec DEA HEARTSINE SAMARITAN**
- **La conduite à tenir face à un nourrisson de moins de 1 an en arrêt cardiaque avec DEA HEARTSINE SAMARITAN**

## MÉTHODES :

Pédagogie active alliant apport de compétences et exercices spécifiques.

Accessible sur [elearning.stoporisk.fr](http://elearning.stoporisk.fr)

# UTILISER UN DÉFIBRILLATEUR HEARTSINE SAMARITAN 360P Entièrement Automatique (DEA)



EN E-LEARNING



Suivez moi et vous  
deviendrez un(e) véritable  
secouriste !

**STOP**  
  
**RISK**

Au sein de la formation “**Utiliser un défibrillateur (DEA) de marque HEARTSINE SAMARITAN**”, vous découvrirez l’action de secours complète à mener lors d’une intervention sur une victime qui ne répond pas et ne respire pas.

Vous participerez à de nombreuses activités (photos, vidéos, quizz, questionnements, parcours ...) ludiques et pédagogiques adaptées à tous les âges.

Pour chaque module, vous pourrez tester vos connaissances et ainsi accéder au module suivant.

Ainsi en fin de formation, vous accéderez à votre attestation de formation, nominative et adaptée à vos résultats.



**Qu'est qu'un Arrêt Cardio-Respiratoire (ACR)**

Un arrêt cardiaque est un arrêt mécanique de la circulation du sang dans le corps. En effet le muscle cardiaque n'est plus en mesure d'assurer sa fonction de pompe.

Dans certaines circonstances (maladies, efforts, accidents...), les signaux électriques qui déclenchent les contractions du cœur peuvent se dérégler.

Le cœur va battre de façon désorganisée et très rapide, avec un rythme pouvant atteindre 180 battements par minute.

**Le cœur « s'emballa », il est entré en fibrillation.**



**Les compressions thoraciques**

- Positionner la victime sur le dos sur une surface plate, horizontale et dure
- Dégrafer sa poitrine dans la mesure du possible
- Se mettre à genoux auprès de la victime, perpendiculairement, à hauteur du thorax
- Placer le talon d'une main au centre de la poitrine
- Placer l'autre main au dessus de la zone
- Garder les bras tendus, les coudes verrouillés, les épaules positionnées au dessus (verticale) des mains

**Les insufflations**

- Basculez la tête de la victime en arrière
- Pincez le nez tout en maintenant la bascule en arrière de la tête
- Ouvrez légèrement la bouche de la victime en maintenant le menton élevé
- Appliquez votre bouche autour de celle de la victime en appuyant fermement

**STOPERISK** - 5% TERMINÉ - 1/20 étapes


Utiliser un Défibrillateur Entièrement Automatique (DEA) de marque Heartsine Samaritan

- 1. L'arrêt cardiaque (4 CHAPITRES - 1 QUIZ)
- 2. La conduite à tenir face à un adulte en arrêt cardiaque (3 CHAPITRES - 1 QUIZ)
- 3. Alerte des secours
- 4. La Réanimation Cardio-Pulmonaire (massage cardiaque)
- 5. Le Défibrillateur Entièrement Automatique (DEA) Heartsine Samaritan
- QUIZ: Conduite à tenir face à une victime en Arrêt Cardio-Respiratoire
- 6. La conduite à tenir face à un enfant de 1 à 8 ans en arrêt cardiaque avec DEA Heartsine
- 7. La conduite à tenir face à un nourrisson de moins de 1 an en arrêt cardiaque avec DEA Heartsine

L'appareil reste donc toujours allumé et en place sur la victime, il n'existe aucun risque pour le secouriste à pratiquer la RCP lorsque l'appareil le demande.


Son utilisation est très simple, il suffit de suivre ses instructions.

**Dans les autres cas**



0:25 / 1:22

Survolez le carré vert pour découvrir l'image



**Pour les 30 compressions thoraciques :**

- Placez le talon d'une main au centre de la poitrine
- Réalisez les compressions en veillant à enfoncer le thorax sur le tiers de son épaisseur

Aucun changement pour les insufflations. Toutes les 30 compressions thoraciques, vous pouvez réaliser 2 insufflations faisant du bouche à bouche comme pour l'adulte.

Survolez le carré vert pour découvrir l'image

is avez fécin.

Contactez votre OPCO pour connaître vos possibilités de prise en charge

Accessible sur [elearning.stoporisk.fr](http://elearning.stoporisk.fr)