

UTILISER UN DÉFIBRILLATEUR ZOLL AED Plus Entièrement Automatique (DEA)



EN E-LEARNING



Votre formation peut être prise en charge par votre OPCO



STOP



RISK



Une formatrice spécialiste du secours, vous accompagne tout au long de votre formation.



1 heure



Facile



Pour tous



Remise d'une attestation de formation

OBJECTIFS :

Reconnaître une victime qui ne répond pas et ne respire pas et être capable d'utiliser un Défibrillateur Entièrement Automatique (DEA) de marque ZOLL

CONTENU DE LA FORMATION :

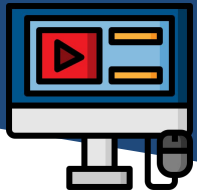
- **L'Arrêt cardiaque**
 - Qu'est ce qu'un Arrêt Cardio-Respiratoire (ACR)
 - La reconnaissance de l'arrêt cardiaque :
 - Le contrôle de la conscience
 - Le contrôle de la respiration
 - La chaîne de survie
- **La conduite à tenir face à un adulte en arrêt cardiaque**
 - Alerter les secours
 - La Réanimation Cardio-Pulmonaire (RCP)
 - Le Défibrillateur Entièrement Automatique (DEA) de marque ZOLL
- **La conduite à tenir face à un enfant de 1 à 8 ans en arrêt cardiaque avec DEA ZOLL**
- **La conduite à tenir face à un nourrisson de moins de 1 an en arrêt cardiaque avec DEA ZOLL**

MÉTHODES :

Pédagogie active alliant apport de compétences et exercices spécifiques.

Accessible sur elearning.stoporisk.fr

UTILISER UN DÉFIBRILLATEUR ZOLL AED Plus Entièrement Automatique (DEA)



EN E-LEARNING



Suivez moi et vous
deviendrez un(e) véritable
secouriste !

STOP

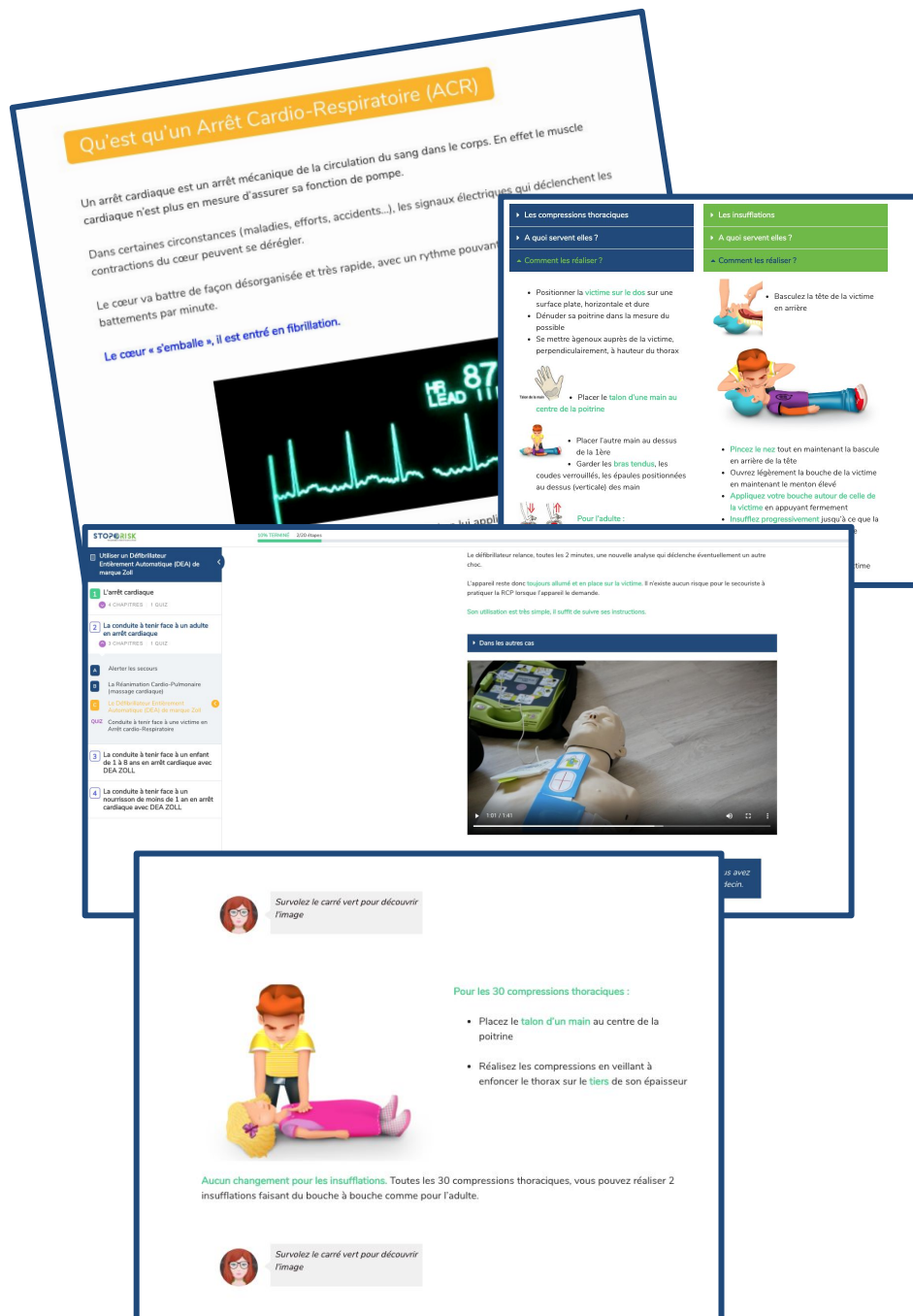
RISK

Au sein de la formation
“Utiliser un défibrillateur
(DEA) de marque ZOLL”,
vous découvrirez l’action de
secours complète à mener lors
d’une intervention sur une
victime qui ne répond pas et ne
respire pas.

Vous participerez à de
nombreuses activités (photos,
vidéos, quizz,
questionnements, parcours ...) ludiques et pédagogiques adaptées à tous les âges.

Pour chaque module, vous
pourrez tester vos
connaissances et ainsi accéder
au module suivant.

Ainsi en fin de formation, vous
accéderez à votre attestation
de formation, nominative et
adaptée à vos résultats.



Qu'est qu'un Arrêt Cardio-Respiratoire (ACR)

Un arrêt cardiaque est un arrêt mécanique de la circulation du sang dans le corps. En effet le muscle cardiaque n'est plus en mesure d'assurer sa fonction de pompe.

Dans certaines circonstances (maladies, efforts, accidents...), les signaux électriques qui déclenchent les contractions du cœur peuvent se dérégler.

Le cœur va battre de façon désorganisée et très rapide, avec un rythme pouvant aller jusqu'à 300 battements par minute.

Le cœur « s'emballa », il est entré en fibrillation.

Les compressions thoraciques

- Positionner la victime sur le dos sur une surface plate, horizontale et dure
- Dégrafer sa poitrine dans la mesure du possible
- Se mettre à genoux auprès de la victime, perpendiculairement, à hauteur du thorax

Les insufflations

- Basculez la tête de la victime en arrière
- Placez le talon d'une main au centre de la poitrine
- Placez l'autre main au dessus de la zone
- Garder les bras tendus, les coudes verrouillés, les épaules positionnées au dessus (verticalement) des mains
- Pincez le nez tout en maintenant la bascule en arrière de la tête
- Ouvrez légèrement la bouche de la victime en maintenant le menton élevé
- Appliquez votre bouche autour de celle de la victime en appuyant fermement
- Insufflez progressivement jusqu'à ce que la

Dans les autres cas

- Placez le talon d'un main au centre de la poitrine
- Réalisez les compressions en veillant à enfoncer le thorax sur le tiers de son épaisseur

Aucun changement pour les insufflations. Toutes les 30 compressions thoraciques, vous pouvez réaliser 2 insufflations faisant du bouche à bouche comme pour l'adulte.

Contactez votre OPCO pour
connaître vos possibilités de
prise en charge

Accessible sur elearning.stoporisk.fr